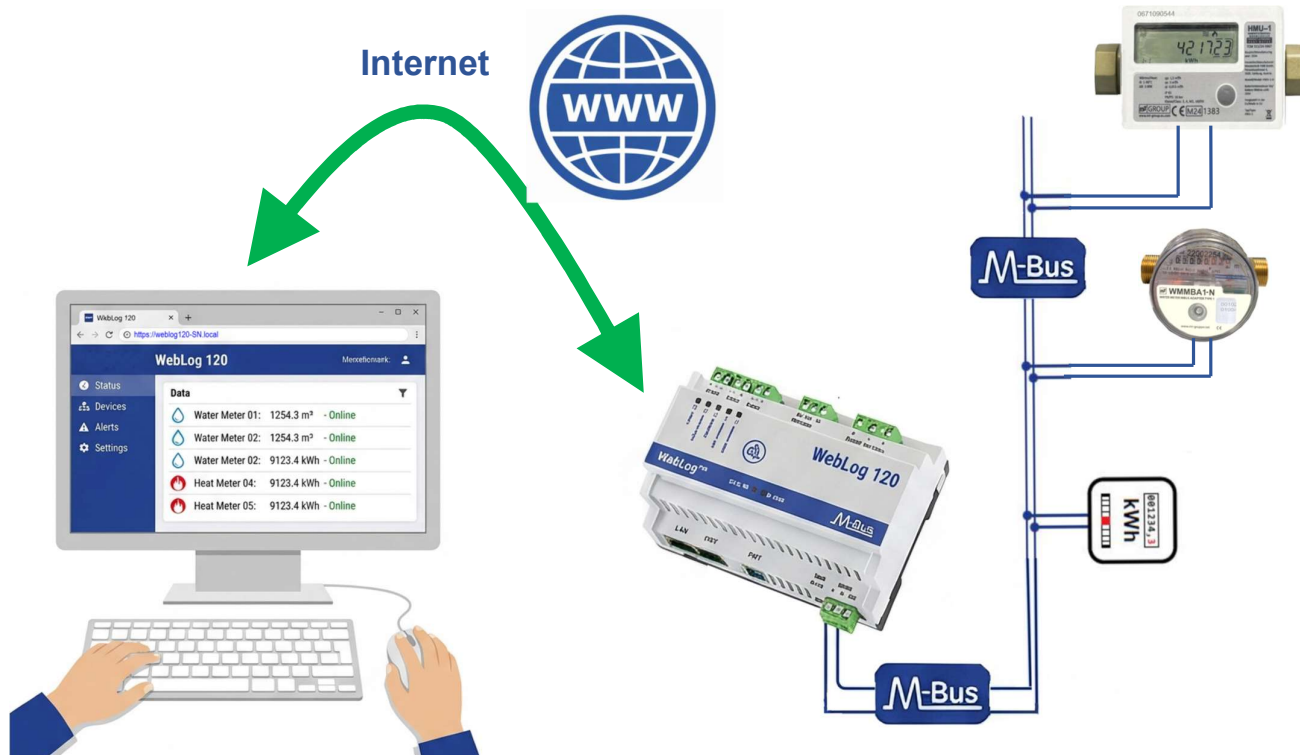
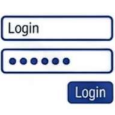


Relay Weblog 120

Preprosto odčitavanje in upravljanje
priključenih števcov M-Bus prek spletnega brskalnika




Odprite
brskalnik in
vnesite naslov.


Vnesite podatke
za prijavo
(uporabniško
ime/geslo)


Ogled nadzorne
plošče in
upravljanje
naprav

*Z Weblog 120 lahko prek
M-Bus berete podatke iz
do 120 merilnih naprav*

Relay Weblog 120 ponuja številne prednosti, zaradi katerih je praktična in stroškovno učinkovita rešitev za oddaljeni nadzor dostopa in upravljanje podatkov števcov M-Bus. Ključne prednosti so podrobno opisane:

Pregled najpomembnejših prednosti:

- **Ni potrebe po dragi programski opremi**

Weblog 120 omogoča dostop prek integriranega spletnega brskalnika kar pomeni, da za oddaljeni dostop ni potrebna dodatna, draga programska oprema. Potrebujete le računalnik z običajnim spletnim brskalnikom kot sta Internet Explorer ali Firefox. To zmanjša stroške in trud saj ni potrebna posebna programska licenca ali zapletena namestitvev.

- **Celovita rešitev za oddaljeno odčitavanje števcov**

Z nakupom krmilne enote Weblog 120 prejmete celovito rešitev za oddaljeno odčitavanje števcov. Vse potrebne podatke si lahko ogledate neposredno in enostavno prek spletnega brskalnika brez potrebe po dodatnih storitvah ali programski opremi tretjih oseb.

- **Upravljanje števcov**

Ko se preko spletnega brskalnika povežete z nadzorno ploščo Weblog 120 lahko preprosto upravljate števcve M-Bus naprave. Imate popoln nadzor nad konfiguracijo in odčitavanjem podatkov brez potrebe po ponudniku merilnih storitev ali zunanji podpori.

- **Izvoz podatkov v formatu CSV, XML ali XLS (Excel)**

Zbrane podatke je mogoče prenesti neposredno v formatu CSV. Te datoteke je nato mogoče enostavno uvoziti v Excel, kar omogoča preprosto analizo in obdelavo podatkov. Podatke lahko uporabite npr. za namene obračuna ali za druge poslovne aplikacije.

- **Avtonomija in neodvisnost:**

Z Weblog 120 ste popolnoma avtonomni in ne potrebujete ponudnika merilnih storitev ali tretjih oseb za upravljanje ali odčitavanje vaših M-Bus števcov. Naprava vam ponuja neposreden, uporabniku prijazen spletni vmesnik, ki ne zahteva odvisnosti od zunanjih ponudnikov storitev ali dodatnih stroškov infrastrukture.

- **Brez mesečnih stroškov za storitve v oblaku (cloud services)**

Ključna prednost naprave Relay Weblog 120 je, da ni mesečnih stroškov za upravljanje števcov ali storitve v oblaku. Naprava deluje neposredno prek spletnega brskalnika, kar odpravlja potrebo po dragi storitvi v oblaku. To odpravlja tekoče stroške in naročnine za storitve v oblaku.

- **Neposreden dostop BREZ storitve v oblaku (no cloud services)**

Do podatkov dostopate neposredno prek spletnega brskalnika brez potrebe po dragi storitvi v oblaku. To pomeni, da niste odvisni od zunanjih ponudnikov storitev v oblaku in vam ni treba plačevati mesečnih naročnin za dostop do podatkov.

Kompaktna M-Bus inteligenca – Relay Weblog 120 je samostojni M-Bus zapisovalnik podatkov z integriranim spletnim strežnikom in 4 GB pomnilnika:

WebLog 120 prinaša popolno udobje in zmogljivost manjšim inštalacijam. WebLog 120 M-Bus zapisovalnik ima integriran spletni strežnik in 4 GB pomnilnika, kar mu omogoča prilagodljivo prilagajanje vašim potrebam.

WebLog 120 lahko napaja in napaja 120 M-Bus števecov in upravlja do 1000 števecov. Integrirana baza podatkov vam omogoča strukturiranje podatkov neposredno na centralni krmilni enoti.

Samodejni izvoz izvlečenih podatkov prek e-pošte ali nalaganja na FTP

Posebej priročna funkcija je samodejni izvoz prebranih podatkov prek e-pošte ali nalaganja na FTP. Poleg standardnih vmesnikov (USB, RS232C, Ethernet, RS485, repetitor) je kot opcija na voljo tudi WLAN. Zahvaljujoč integriranemu dvojnemu LAN vmesniku in vhodu za repetitor je mogoče izvesti zelo prilagojene namestitve, npr. z drugim krmilnikom ali drugim glavnim M-Bus modulom.

Delovanje in funkcije:

Delovanje, konfiguracija in pridobivanje podatkov se izvaja z računalnikom/prenosnikom prek spletnega brskalnika. Zabeležene podatke je nato mogoče izvoziti po e-pošti, naložiti prek FTP-ja ali na pogon USB v obliki datoteke CSV, XML ali XLS.

WebLog 120 vam omogoča prenos odčitkov števecov prek spletnega brskalnika.

Podatke lahko prenesete tudi kot datoteko z brskalnikom. Novi in kompaktni zapisovalniki M-Bus s številnimi vmesniki (2x LAN, 1x RS485, 2x USB, 1x RS232, 1x repetitor), integriranim univerzalnim napajalnikom (110–250 VAC) in robustnim plastičnim ohišjem za DIN-letev so popolnoma primerni za raznolike zahteve praktičnih namestitev

Programska oprema družine WebLog omogoča strukturirano upravljanje uporabnikov z različnimi pravicami dostopa, pa tudi upravljanje več skupin števecov in različnih intervalov odčitavanja.

Možnost pošiljanja mesečnih odčitkov števecv neposredno najemnikom po e-pošti:

Z ustrezno konfiguracijo je enostavno pošiljati mesečne odčitke števecv neposredno iz WebLog 120 najemnikom po e-pošti.

Možnost delovanja WebLog 120 kot transparentnega pretvornika nivojev prek RS232

WebLog120 lahko deluje tudi kot transparentni pretvornik nivojev prek RS232 ali kot repetitor, kar omogoča priključitev drugega krmilnika, npr. PLC-ja ali DDC-ja.

Povzetek

Relay WebLog 120 je M-Bus zapisovalnik podatkov in glavna enota, zasnovana za povezavo do 120 M-Bus naprav. Ima integriran spletni strežnik, ki omogoča popolno konfiguracijo, upravljanje in vizualizacijo podatkov neposredno prek spletnega brskalnika.

Ključne značilnosti funkcij in spletni dostop

- Spletno upravljanje: Do odčitkov števecv je mogoče dostopati, jih konfigurirati in spremljati prek IP-naslova naprave.
- Ni potrebna draga, namenska programska oprema za oddaljeni dostop – do podatkov je mogoče enostavno dostopati prek spletnega brskalnika (Internet Explorer, Firefox itd.).
- Branje in izvoz podatkov: Podatke je mogoče izvoziti kot datoteke XML, XLS ali CSV. To se izvede samodejno prek e-pošte, FTP-ja, USB-ja ali prenosa prek spletnega brskalnika.
- Administracija: Web-Log 120 ponuja strukturirano upravljanje uporabnikov z različnimi pravicami dostopa. Od administratorjev do najemnikov, ki si lahko ogledajo le lastne podatke o porabi.
- Povezljivost: Poleg LAN/Ethernet naprava podpira tudi Wi-Fi (neobvezno) in deluje kot pregleden pretvornik nivojev (RS232/RS485).
- Posodobitve vdelane programske opreme: Posodobitve je mogoče priročno namestiti prek spletnega brskalnika.
- Skladno z direktivo EED: Možen je samodejni mesečni izvoz odčitkov števecv za najemnike (v skladu z direktivo EED). Naprava je nameščena na DIN letev (TS35) in zaseda 8 modularnih enot.

Relay Weblog 120 ponuja stroškovno učinkovito in preprosto rešitev za upravljanje števecv M-Bus prek integriranega spletnega dostopa. Gre za samostojno in neodvisno rešitev, ki deluje brez drage programske opreme, dodatne strojne opreme ali mesečnih naročin. Zbrane podatke lahko neposredno prenesete in jih uporabite za obračunavanje ali druge analize, zaradi česar je izjemno praktična in prilagodljiva rešitev.

Tehnični podatki

Delovna napetost	110 .. 250 V AC, 47 .. 63 Hz
Poraba energije	največ 60 W
Delovno temperaturno območje	0 .. 45 °C
Napetost M-Bus (brez obremenitve)	36 V (oznaka), 24 V (presledek)
Osnovni tok M-Bus	maks. 180 mA
Prag preobremenitvenega toka	> 250 mA
Notranji upor vodila	8 ohmov
Hitrosti komunikacije	300 .. 38400 baudov
Največja dolžina kabla za sprejem-priporočena vrsta kabla JYSTY 1 x 2 x 0,8 mm	Skupaj (vse žice): 1 km (9600 baudov), 4 km (2400 baudov), 10 km (300 baudov) Največja razdalja do podrejene naprave (120 podrejenih naprav na koncu kabla): 800 m Največja razdalja do podrejene enote (120 podrejenih enot, enakomerno porazdeljenih): 1600 m
Galvanska izolacija	Vsi vmesniki so izolirani od M-Bus in napajanja. Vhod repetitorja je dodatno izoliran od ostalih vmesnikov.
Stanovanja	Svetlo siva in črna PC plastika, zaščitni razred IP30 V x Š x G: 140 x 90 x 60 mm (višina brez priključkov) Montaža na tirnico (8 HP)
LED indikatorji	Napajanje, Komunikacija glavni, Podrejeni, Opozorilni tok, Preobremenitev toka M-Bus, Aktivnost M-Bus, Napaka
Interfaces	2 x 10/100 Mbit Ethernet, 2 x USB-gostitelj, RS232C, RS485, repetitor, Micro-SD Izbirno: W-LAN
Vmesniki Terminali (vsi vtični)	3 pari priključkov M-Bus, 3-pinski priključek za RS232C, 3-pinski priključek za RS485, 2-pinski priključek za repetitor, 3-pinski priključek za napajanje/zaščitno ozemljitev

Podatki vmesnika		
RS232C	Obremenitev voznika	Tok maks. 5mA, upornost: min. 3k Ω , kapaciteta: maks. 2,5 nF
	Prenos napetosti (pri 3k Ω)	Oznaka: +5V \leq UT \leq +15V Prostor: -15V \leq UT \leq -5V
	Sprejem napetosti	Oznaka: +2,5 V \leq UR \leq +15 V Prostor: -15 V \leq UR \leq -2,5 V
RS485	Obremenitev voznika	Tok maks. 250 mA, upor min. 54 Ω
	Signalna napetost TX	Presledek (0): +1,5 V \leq Ut \leq +5,0 V Oznaka (1): -5,0 V \leq Ut \leq -1,5 V
	Naslavljanje	Ni mogoče (pregledno)
	Največja dolžina kabla	3,0 m
Repeater	Trenutni vhod M- Bus	Osnovni tok < 1,5 mA (1 enota obremenitve), oddajni tok tipično 15 mA
	Zmogljivost	Max. 250 pF
	Galvanska izolacija	> 2,5 kV na vse vmesnike, M-Bus in napajanje
USB	Vrsta	Naprava USB 2.0, vtičnica tipa B
	USB IC	FTDI Chip: FT232R, Vendor ID = 0403, Product ID = 6001
	Napajalnik	Napajanje preko vodila, nizka poraba (največ 90 mA) 3,0 m
	Največja dolžina kabla	
Ethernet	Omrežni vmesnik	10/100BaseT (RJ45), samodejni MDIX, z 2 LED diodama

Informacije za naročanje	
Številka artikla	Opis
WEBLOG 120	Spletni M-Bus Central za 120 števecv
KA003	Napajalni kabel (nemški konektor), dolžina 2 m
KA PATCH.5E RJ45 1M	Omrežni patch kabel CAT5E FTP, dolžina = 1 m, siv
KA006	Serijski ženski kabel D-SUB-9 s 3 odprtimi žicami
EWLAN	Zunanji USB WiFi ključek

Izjava o skladnosti



WebLog120

6. CE Declaration of Conformity

EU DECLARATION OF CONFORMITY

for WebLog120

We the company **Relay GmbH**
Stettiner Str. 38
D-33106 Paderborn

declare that the product **WebLog120**
M-Bus datalogger with webserver for 120 slaves

is compliant with the requirements of the following directives:

EMC Directive (2014/30/EU)
Low Voltage Directive (2014/35/EU)
RoHS Directive (2011/65/EU)

The products have been tested in accordance with the following standards:

EN IEC 61000-6-1:2019	Electromagnetic compatibility (EMC) – Immunity for residential, commercial and light-industrial environments (Generic standards)
EN IEC 61000-6-2:2019	Electromagnetic compatibility (EMC) – Immunity for industrial environments (Generic standards)
EN 61000-6-3:2007 +A1:2011 +AC:2012	Electromagnetic compatibility (EMC) – Emission standard for residential, commercial and light-industrial environments (Generic standards)
EN 61000-6-4:2007 +A1:2011	Electromagnetic compatibility (EMC) – Emission standard for industrial environments (Generic standards)
EN 61000-4-2:2009	Electromagnetic compatibility (EMC) – Electrostatic discharge immunity test
EN 61000-4-3:2006 +A1:2007 +A2:2010	Electromagnetic compatibility (EMC) – Radiated, radio-frequency, electromagnetic field immunity test
EN 61000-4-4:2012	Electromagnetic compatibility (EMC) – Electrical fast transient/burst immunity test
EN 61000-4-5:2014	Electromagnetic compatibility (EMC) – Surge immunity test
EN 61000-4-6:2013	Electromagnetic compatibility (EMC) – Immunity to conducted disturbances, induced by radio-frequency fields
EN 62368-1:2014 +AC:2015	Audio/video, information and communication technology equipment – Safety requirements
EN IEC 63000:2018	Technical documentation for the assessment of electrical and electronic products with respect to the restriction of hazardous substances

Paderborn, 29.08.2023


Matthias Rütter (Product Development Manager)

Vaš partner za natančne in učinkovite rešitve obračunavanja:

Merjenje porabe toplote in vode glede na porabo, specifično za stanovanje, ter mesečno obračunavanje porabe toplote in vode – preprosto, učinkovito in pregledno z MT merilna tehnika d.o.o.

Kot specialist za sodobno tehnologijo merjenja porabe toplote in vode ponuja MT Merilna Tehnika d.o.o. prilagojene rešitve, ki pomagajo lastnikom nepremičnin, upravljavcem nepremičnin in dobaviteljem energije pri natančnem in pravičnem obračunavanju porabe toplote in vode. Z našo inovativno tehnologijo daljinskega odčitavanja in najsodobnejšo merilno opremo omogočamo lažje in učinkovitejše zbiranje in obračunavanje podatkov o porabi kot kdaj koli prej.

- **Priročno daljinsko odčitavanje števecv:**

Podatke o porabi zbiramo prek radia ali M-Bus – brez potrebe po vstopu v vaše stanovanje.

- **Zakonsko skladno obračunavanje:**

Z našimi visoko natančnimi števci toplote in vode, elektronskimi delilniki stroškov ogrevanja in našo visoko specializirano, interno razvito programsko opremo za obračunavanje zagotavljamo natančno in zakonsko skladno obračunavanje.

- **Celovita storitev iz enega vira:**

Od strokovnega svetovanja in profesionalne namestitve do obračunavanja porabe ponujamo vse iz enega vira.

- **Regionalna prisotnost:**

S sedežem v Mariboru ponujamo hitro in osebno storitev neposredno na kraju samem po vsej Sloveniji.

MT MERILNA TEHIKA D.O.O.

Cesta k Tamu 65

2000 Maribor

00386 / 2 / 651 01 59

00386 / 2 / 651 01 58

info@mt-merilnatehnika.net

www.mt-merilnatehnika.net